

РЕСПУБЛИКА БЕЛАРУСЬ  
ЕДИНЫЙ ГОСУДАРСТВЕННЫЙ РЕГИСТР НЕДВИЖИМОГО  
ИМУЩЕСТВА, ПРАВ НА НЕГО И СДЕЛОК С НИМ

Государственный комитет по имуществу Республики Беларусь  
Республиканское унитарное предприятие "Могилевское  
агентство по государственной регистрации и земельному  
кадастру"

Горецкий филиал  
Шкловское бюро

СВИДЕТЕЛЬСТВО (УДОСТОВЕРЕНИЕ) № 725/1997-168  
о государственной регистрации

По заявлению от 23 июня 2023 года № 1473/23:1997

В отношении **капитального строения** с инвентарным номером 725/С-20081, расположенного по адресу: Могилевская обл., Шкловский р-н, Старошкловский с/с, 16/5, севернее д. Большое Черное, площадь - 228 кв.м, назначение - Здание неустановленного назначения, наименование - Насосная кирпичная

**произведена государственная регистрация:**

1. создания эксплуатируемого капитального строения
2. возникновения права собственности на капитальное строение, правообладатель – юридическое лицо, резидент Республики Беларусь Открытое акционерное общество "Шкловский агросервис" (форма собственности - частная)

Приложение: нет

Примечание: нет

Свидетельство составлено 27 июня 2023 года  
Регистратор *Галочкина Вера Михайловна* 1997

М.П.

(подпись)

Лист 1 из 1





ГОСУДАРСТВЕННЫЙ КОМИТЕТ ПО ИМУЩЕСТВУ РЕСПУБЛИКИ БЕЛАРУСЬ  
Круглянское бюро Горецкого филиала Республиканского унитарного предприятия  
"Могилевское агентство по государственной регистрации и земельному кадастру"

РЕЕСТР АДРЕСОВ РЕСПУБЛИКИ БЕЛАРУСЬ

СПРАВКА № 213792  
*об изменении адреса*

Лицо, получившее сведения: *ОАО "Шкловский Агросервис"*

Уникальный идентификатор адреса: *7830993*

Адрес объекта: *213040, Республика Беларусь, Могилевская обл., Шкловский р-н, Старошкловский с/с, 16/5, севернее д. Большое Черное*

Вид объекта: *Капитальное строение*

Предыдущий адрес: *213040, Республика Беларусь, Могилевская обл., Шкловский р-н, Старошкловский с/с, 16/5*

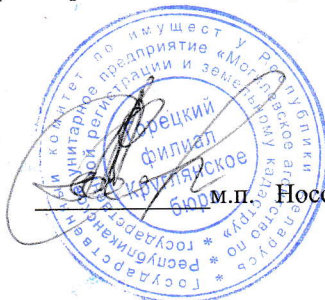
Дата регистрации адреса: *20.03.2023*

Основание присвоения (изменения, прекращения существования) адреса: *Внесение исправлений*

Документы, являющиеся основанием для регистрации адреса: *Инструкция о порядке ведения адресной системы, утвержденная постановлением Государственного комитета по имуществу Республики Беларусь (Круглянское бюро Горецкий филиал РУП "Могилевское агентство по государственной регистрации и земельному кадастру") от 15.08.2012 № 27*

Состояние адреса: *Адрес зарегистрирован*

Специалист по технической инвентаризации 1-й категории  
*20.03.2023*



*м.п. Носолок С. И.*

с/п/п Черное м/з. №306-426

ГОСУДАРСТВЕННЫЙ КОМИТЕТ ПО ИМУЩЕСТВУ РЕСПУБЛИКИ БЕЛАРУСЬ

ТЕХНИЧЕСКИЙ ПАСПОРТ

на здание

Шкловское бюро Горецкого филиала Республиканского унитарного предприятия "Могилевское агентство по государственной регистрации и земельному кадастру"  
(наименование организации по государственной регистрации недвижимого имущества, прав на него и сделок с ним)

Наименование: Насосная кирпичная

Назначение: 2 99 99 - Здание неустановленного назначения

Инвентарный номер: - 725/с-20081

Адрес: 213040, Республика Беларусь, Могилевская обл., Шкловский р-н, Старошкловский с/с, 16/5, севернее д. Большое Черное

Составлен по состоянию на: 09.11.2022

Составил 29.04.2023  
(дата)

Уполномоченное должностное лицо 29.04.2023  
(дата)

С.И. Носолюк  
(инициалы, фамилия)

С.А. Котиков  
(инициалы, фамилия)



## 1. Общие сведения о здании

1. Кадастровый номер земельного участка	725882800001000133 (3.1435)
2. Литер	6А1/к
3. Количество надземных этажей, шт.	1
4. Количество подземных этажей, шт.	-
5. Год постройки (дата приемки в эксплуатацию)	1969
6. Год реконструкции	-
7. Физический износ, %	57
8. Объем здания, куб.м	1092
9. Наружная площадь (площадь застройки), кв.м.	254 (254)
10. Общая площадь здания, кв.м	228.0
11. Нормируемая площадь здания, кв.м	228.0
12. Количество нежилых изолированных помещений, шт.	-
13. Общая площадь нежилых изолированных помещений, кв.м	-
14. Нормируемая площадь нежилых изолированных помещений, кв.м	-
15. Количество жилых изолированных помещений (квартир), шт.	-
16. Жилая площадь жилого дома (общежития, жилого здания специального назначения), кв.м	-
17. Общая площадь жилых помещений (квартир) жилого дома, кв.м	-
18. Общая площадь квартир по СНБ, кв.м	-
19. Общая площадь жилых помещений общежития, жилого здания специального назначения, кв.м	-
20. Общая площадь помещений общежития, жилого здания специального назначения, кв.м	-
21. Площадь балконов, лоджий, террас и т.п. без учета коэффициентов, кв.м	-
22. Площадь балконов, лоджий, террас и т.п. жилых помещений с учетом коэффициентов, кв.м	-
23. Количество машино-мест, шт.	-
24. Площадь машино-мест, кв.м	-
25. Вид конструкции здания	Бескаркасная
26. Материал наружных стен	Кирпич

## 2. Сведения о стоимости

Вид стоимости	Дата определения (год уровня цен)	Стоимость, руб.	Документ о стоимости
1	2	3	4
Остаточная стоимость	26.12.2022 (уровень цен Нет сведений)	217.51	Справка о балансовой принадлежности и стоимости объекта недвижимого имущества ОАО «Шкловский агросервис» от 27.12.2022 № 70



### 3. Распределение помещений и их площадей

#### 3.1. По жилым помещениям

Наименование	Распределение квартир по числу комнат										Жилые помещения в общежитиях	Жилые помещения в жилых зданиях специального назначения	Иные жилые помещения	Всего
	однокомнатные	двухкомнатные	трехкомнатные	четырёхкомнатные	пятикомнатные	более пяти комнат	итого	Жилые помещения в общежитиях						
								Жилые помещения в общежитиях	Жилые помещения в жилых зданиях специального назначения	Иные жилые помещения				
1	2	3	4	5	6	7	8	9	10	11	12			
Количество жилых помещений (квартир), шт.	-	-	-	-	-	-	-	-	-	-	-	-	-	-
Количество жилых комнат, шт.	-	-	-	-	-	-	-	-	-	-	-	-	-	-
Жилая площадь, кв. м	-	-	-	-	-	-	-	-	-	-	-	-	-	-
Общая площадь жилых помещений (квартир) жилого дома, кв. м	-	-	-	-	-	-	-	-	-	-	-	-	-	-
Общая площадь жилых помещений общежития (жилого здания специального назначения), кв. м	-	-	-	-	-	-	-	-	-	-	-	-	-	-
Общая площадь квартир по СНБ, кв. м	-	-	-	-	-	-	-	-	-	-	-	-	-	-
Общая площадь здания, кв. м	-	-	-	-	-	-	-	-	-	-	-	-	-	-

#### 3.2. По нежилым помещениям

Назначение	неуст. (норм.)	Всего
1	2	3
Нормируемая площадь, кв. м	228.0	228.0
Общая площадь, кв. м	228.0	228.0

#### 3.3. Благоустройство жилых помещений

Наименование показателя	Отопление		Водопровод	Канализация		Горячее водоснабжение	Ванны (души)	Газ (газоснабжение)	Напольные электроплиты (варочные панели)										
	печное	Центральное от ТЭЦ или групповой (районной) котельной <*>		от индивидуальных отопительных устройств на <*>	центральная					местная									
											2	3	4	5	6	7	8	9	10
1	2	3	4	5	6	7	8	9	10	11									
Количество изолированных жилых помещений (квартир), шт.	-	-	-	-	-	-	-	-	-	-	-	-	-	-	-	-	-	-	-
Общая площадь жилых помещений, кв. м	-	-	-	-	-	-	-	-	-	-	-	-	-	-	-	-	-	-	-

<\*> Система теплоснабжения централизованная.

<\*> Система теплоснабжения централизованная (локальная).

## 4. Техническое описание

## 4.1 Техническое описание здания

№ п/п	Наименование конструктивных элементов и инженерных систем	Описание конструктивных элементов и инженерных систем
1	2	3
1	Фундамент	Бетон
2	Наружные стены	Кирпичи, Блоки газосиликатные
3	Внутренние стены	Кирпичи
4	Перегородки	Кирпичи
5	Перекрытия	Дерево
6	Крыша (кровля)	Асбестоцементный волнистый лист
7	Полы	Бетон Наличие теплых полов: Нет
8	Окна	Деревянные изделия
9	Двери, ворота	Деревянные изделия, Металлические изделия
10	Отделочные работы:	-
10.1	наружная отделка стен	Окрашено
10.2	внутренняя отделка	Окрашено
11	Инженерные системы:	-
11.1	отопление	Нет
11.2	водопровод и канализация:	-
11.2.1	холодное водоснабжение	Нет
11.2.2	канализация	Нет
11.2.3	горячее водоснабжение	Нет
11.2.4	ванны, душ	Нет
11.3	система электрооборудования:	-
11.3.1	электроснабжение	Централизованная система
11.3.2	подключение электроплит	Нет
11.4	газоснабжение	Нет
11.5	вентиляция	Вентиляция с естественным побуждением
11.6	мусоропровод	Нет
11.7	лифты	Нет
11.8	иные	Нет
12	Прочие	Нет



#### 4.2 Техническое описание основных строений, их составных элементов и принадлежностей

Литер	Наименование	Год постройки (дата приемки в эксплуатацию)	Износ, %	Площадь, кв. м.*	Объем, куб. м	Описание конструктивных элементов и инженерных систем***																
						фундамент	стены	перегородки	перекрытия	крыша	полы	окна	двери, ворота	отделка	отопление	водопровод	канализация	электро-снабжение	газо-снабжение	иные	прочие	
1	2	3	4	5	6	7	8	9	10	11	12	13	14	15	16	17	18	19	20	21	22	
6А1/к	Насосная кирпичная	1969	57	254 (254)	1092	-	-	-	-	-	-	-	-	-	-	-	-	-	-	-	-	-

\* Для незавершенных строений указывается готовность, %.

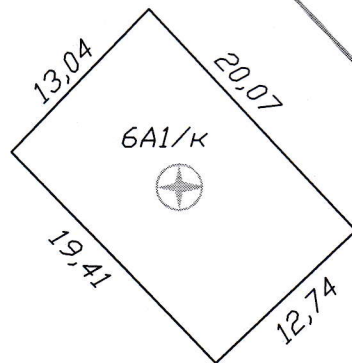
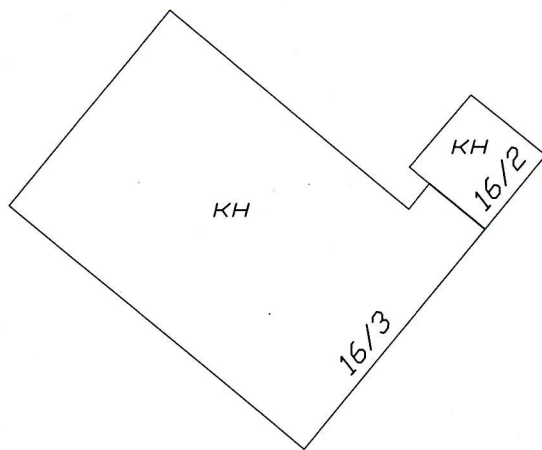
\*\* Указывается наружная площадь и площадь застройки, а в отношении погребов и т.л. – площадь по внутреннему периметру.

\*\*\* По основному строению описание конструктивных элементов и инженерных систем в данной таблице не приводится. При внесении сведений по сооружениям графы 5 – 22 объединяются.

Примечание: Строка «Инвентарный номер» не заполнена по причине его отсутствия на момент составления итогового технического документа. Инвентарный номер присваивается при государственной регистрации создания объекта недвижимого имущества и указывается в свидетельстве (удостоверении) о государственной регистрации.

Количество страниц технического паспорта : 5

Приложение: 1. Ситуационный план на 1 л.; 2. поэтажные планы на 1 л.



Условные обозначения:

6A1/к - Насосная кирпичная

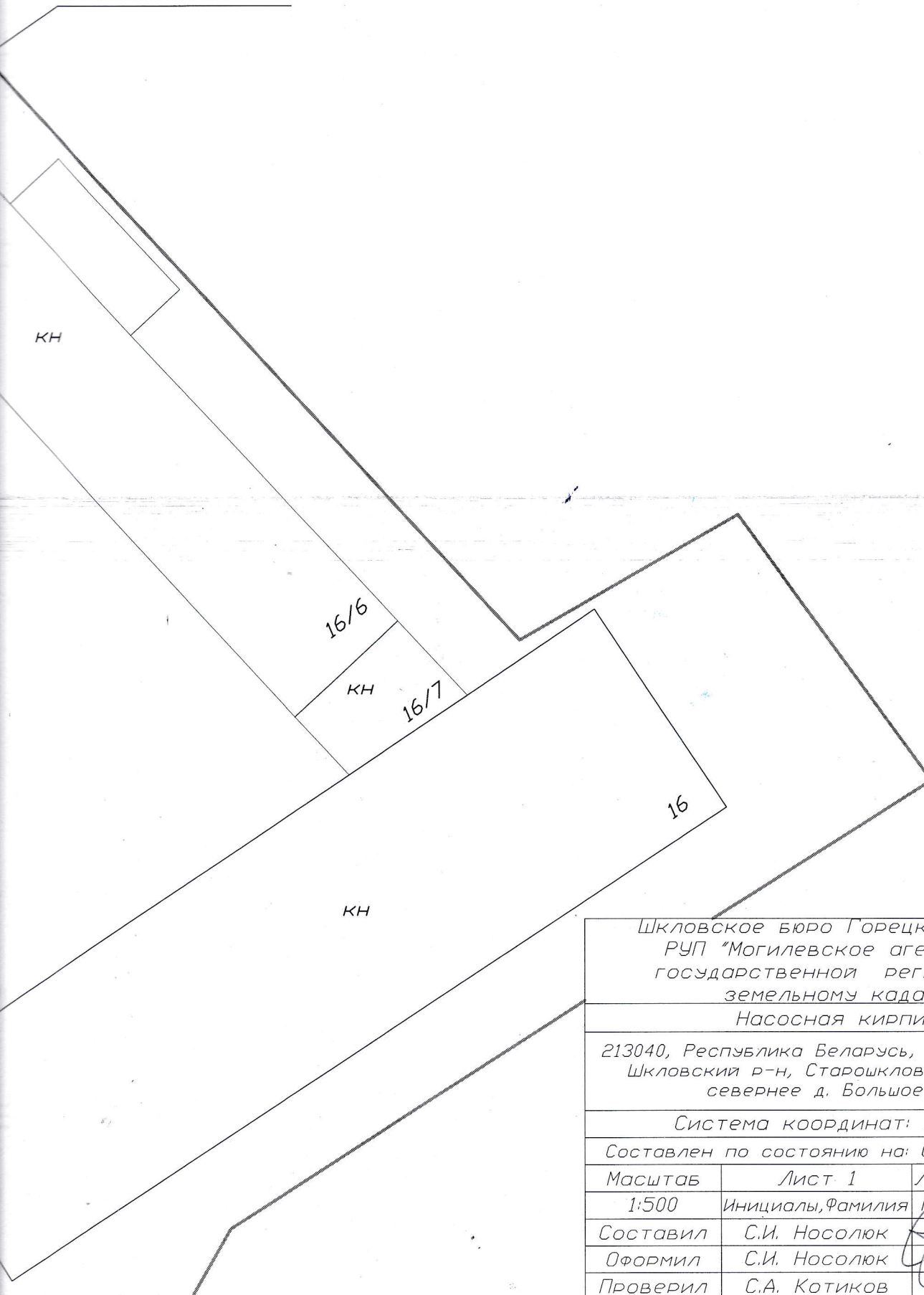
725882800001000133 - Кадастровый номер земельного участка

- Границы земельного участка

 - Геокод

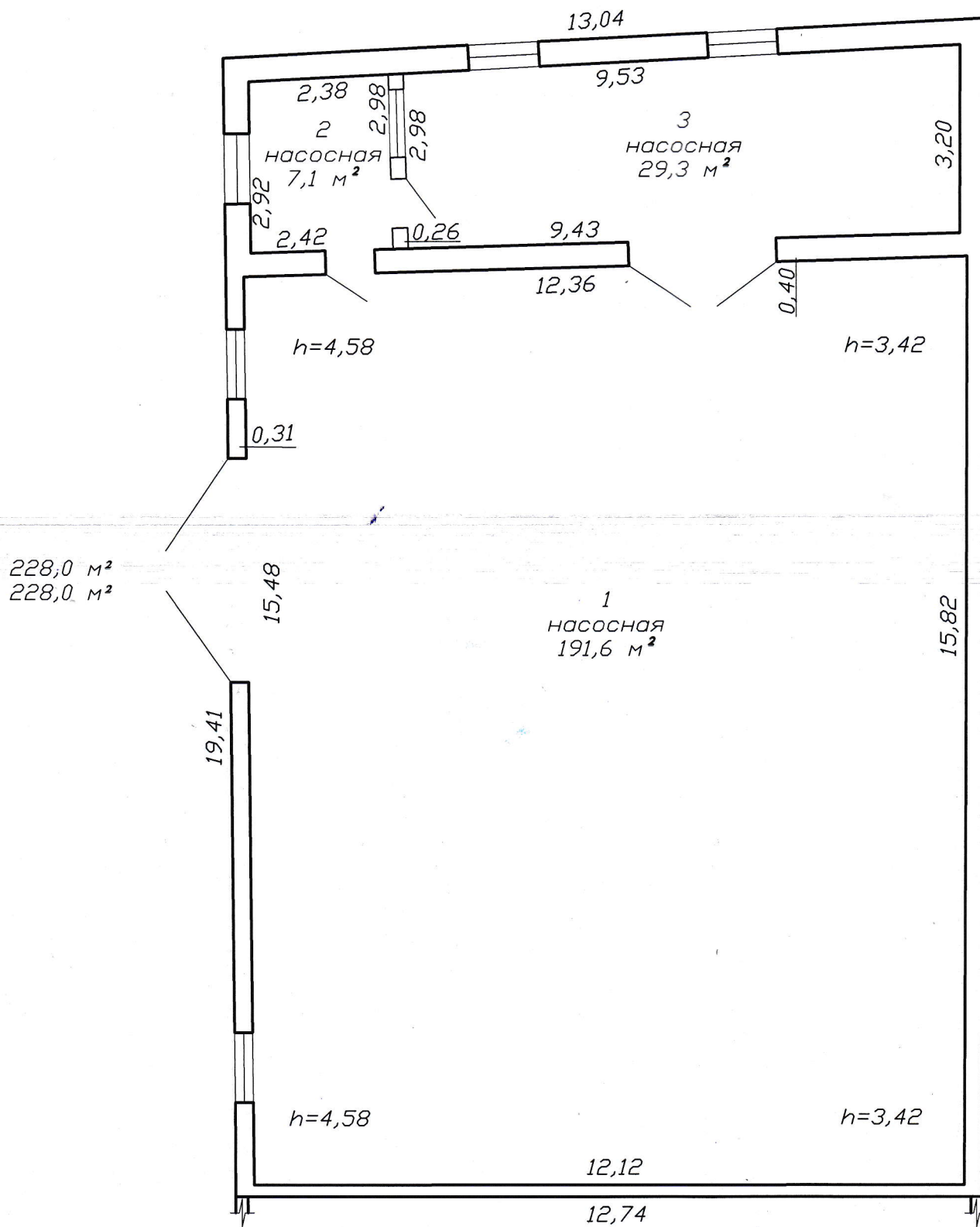


725882800001000133



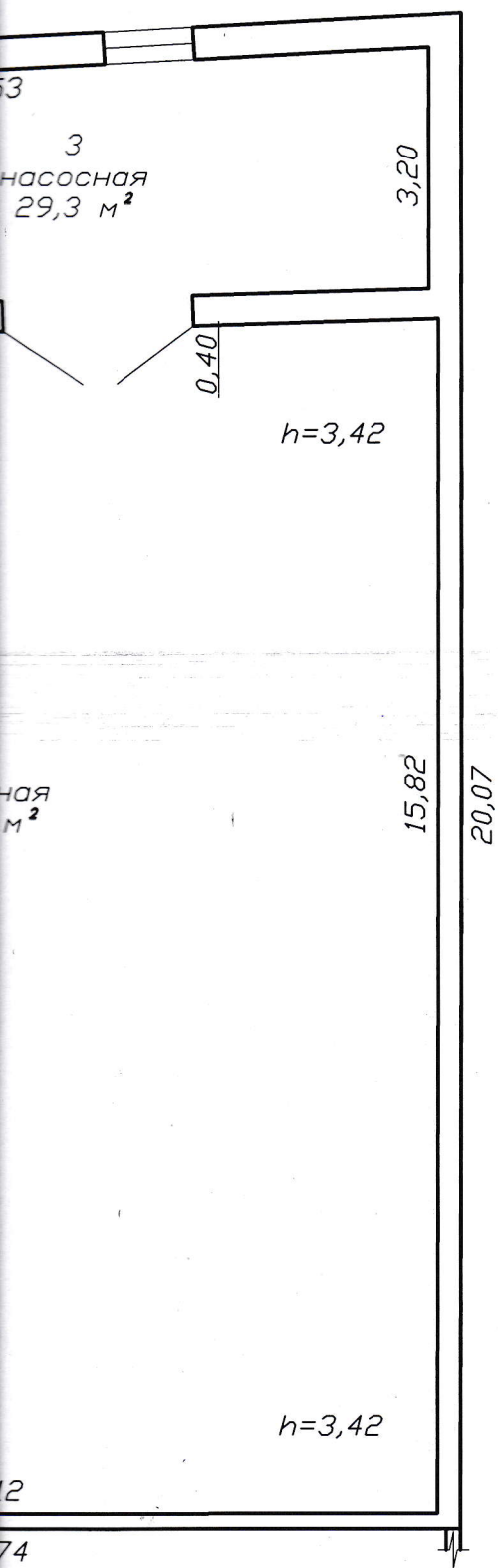
Шкловское бюро Горецкого филиала РУП "Могилевское агентство по государственной регистрации и земельному кадастру"			
Насосная кирпичная			
213040, Республика Беларусь, Могилевская обл., Шкловский р-н, Старошкловский с/с, 16/5, севернее д. Большое Черное			
Система координат: 1963 года			
Составлен по состоянию на: 09 ноября 2022 г.			
Масштаб	Лист 1	Листов 1	Стр. 6
1:500	Инициалы, Фамилия	Подпись	Дата
Составил	С.И. Носолюк		29.04.2023
Оформил	С.И. Носолюк		29.04.2023
Проверил	С.А. Котиков		29.04.2023

Поэтажный план  
Секция (подъезд) - Этаж 1





зд) - Этаж 1



Шкловское бюро Горецкого филиала РУП "Могилевское агентство по государственной регистрации и земельному кадастру"			
Насосная кирпичная			
213040, Республика Беларусь, Могилевская обл., Шкловский р-н, Старошкловский с/с, 16/5, севернее д. Большое Черное			
Литер	6А1/к	Секция (подъезд): -	Этаж:1
Составлен по состоянию на: 09 ноябрь 2022 г.			
Масштаб	Лист 1	Листов 1	Стр. 7
1:100	Инициалы, Фамилия	Подпись	Дата
Составил	С.И. Носолюк		29.04.2023
Оформил	С.И. Носолюк		29.04.2023
Проверил	С.И. Котиков		29.04.2023